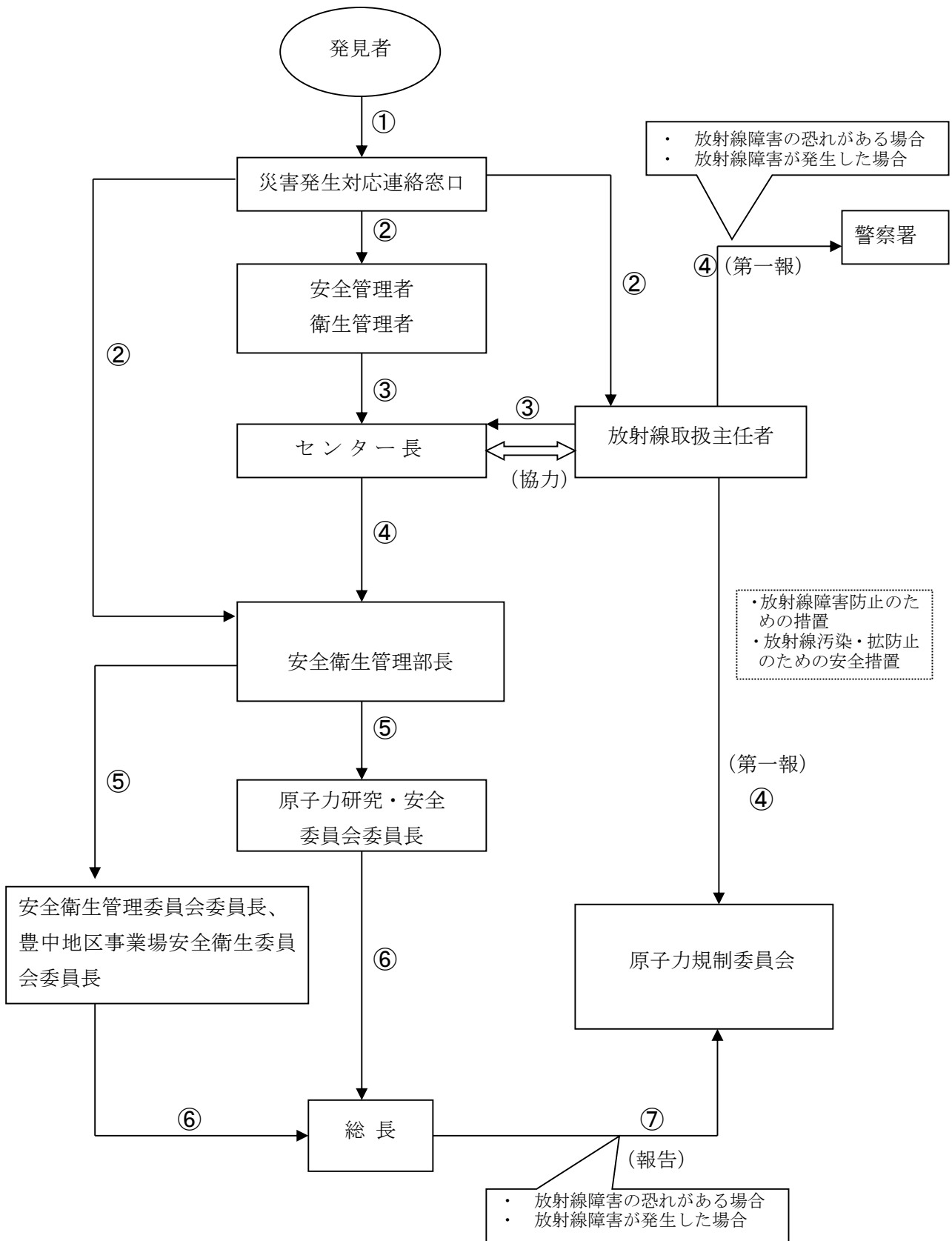
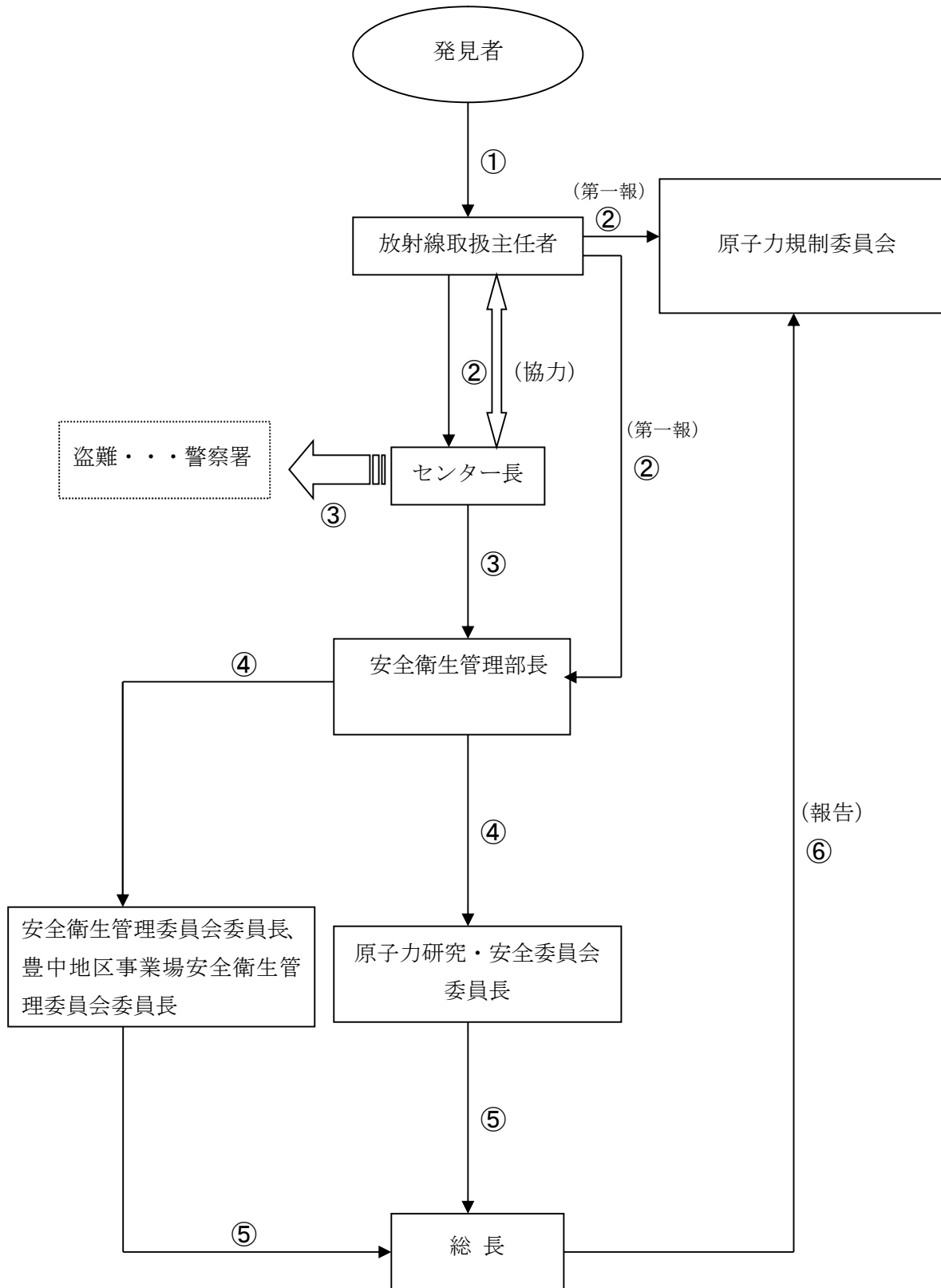


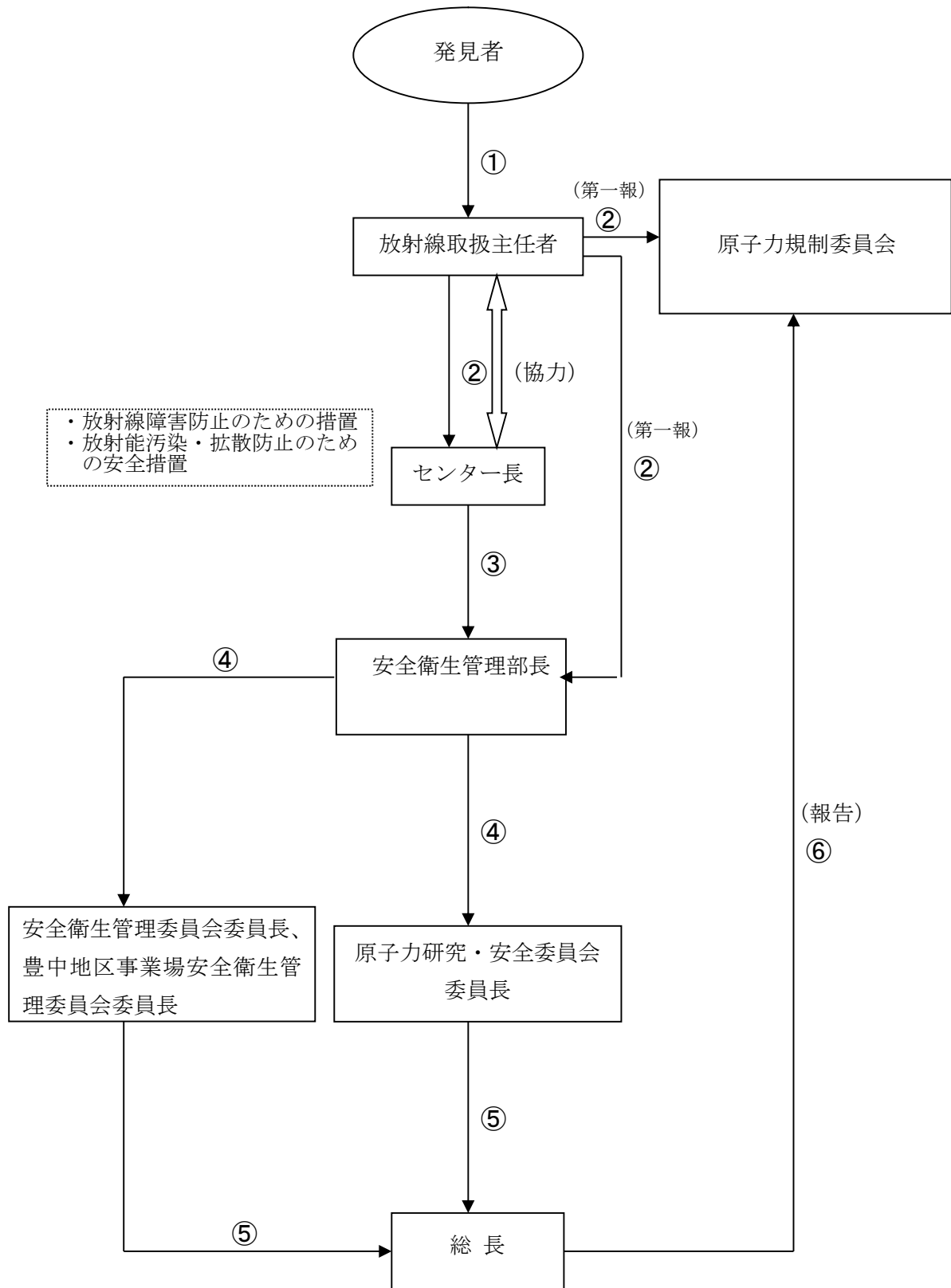
別表 1 (第 19 条第 1 項及び第 20 条第 1 項関係)



別表 2 (第 2 1 条第 1 項関係)



別表3 (第21条第1項関係)



別表 4 放射線科学実験室 自主点検項目、記録様式*

点検項目
1. エリアモニター作動状況
2. 使用施設の地崩れ、浸水の恐れ
3. 耐火構造
4. 管理区域境界の柵、施錠の状況
5. 扉、窓の密閉・施錠の状況
6. 標識・掲示の位置・破損・劣化
7. 天井・壁・床の状況
8. 汚染検査用測定器の状況
9. 洗浄設備・器材の状況
10. 更衣設備の状況
11. 流し・排水管・会所の連結・もれ・破損
12. 排気管の連結・もれ・破損
13. 給・排気ファンのモーター・ベルトの作動状況
14. 給・排気フィルター（プレ・HEPA・チャコール）
15. 作業室内空気の流れ
16. 貯蔵庫内遮へい扉・防火ダンパー・貯蔵容器・標識
17. 保管廃棄容器の密閉・標識
18. 排水貯溜槽のもれ・破損
19. 排水貯溜槽のバルブ・ポンプの機能

* 自主点検記録様式は別に定める。

別表5 放射線科学実験室に備える帳簿

区分	帳簿の種類	主な記帳内容
A. 施設全体 に共通な もの	(1) 個人被ばく線量簿	実効線量・等価線量
	(2) 健康診断票	日、検査記録
	(3) 教育訓練記録	日時、内容、受講者名
	(4) エリアモニター記録	日時、測定結果
B. バンデグ ラフ実験 室関係	(1) 管理区域内立入記録簿	日時、場所、作業内容、立入者
	(2) 保管廃棄庫の表面汚染検査記録	日、場所、測定結果、検査者
	(3) 1センチメートル線量率検査記録	同上
	(4) 施設点検記録	日、場所、点検結果、点検者、措置
C. RI実験 室関係	(1) 実験室立入・作業日誌	日時、場所、放射線作業の内容
	(2) 換気装置運転記録	日時、排気中RI濃度記録、
	(3) RIの受入れ・払出し記録	日、核種、数量、受入れ・払出し人氏名
	(4) RI運搬記録	日、核種、数量、荷送・荷受人、運搬経路、 運搬者、使用車輛
	(5) 使用・保管・廃棄記録	日、使用目的・方法・場所、使用・保管・ 廃棄にかかる核種・数量、従事者
	(6) 排水モニター記録	日時、排水中RI濃度、3ヶ月平均濃度、 判定、記録者、検査者
	(7) 排気中RI濃度記録	日時、3ヶ月平均濃度 日、場所、測定結果、検査者
	(8) 放射線の量と汚染の検査記録	日、場所、測定結果、検査者
	(9) 施設点検記録	日、場所、点検項目、結果、点検者、措置
<p>(帳簿の保管) Aの(1)(2)は理学研究科事務部において永年保存 Aの(3)(4)は理学研究科事務部において5年間保存 B・Cは当該各実験室において5年間保存</p>		

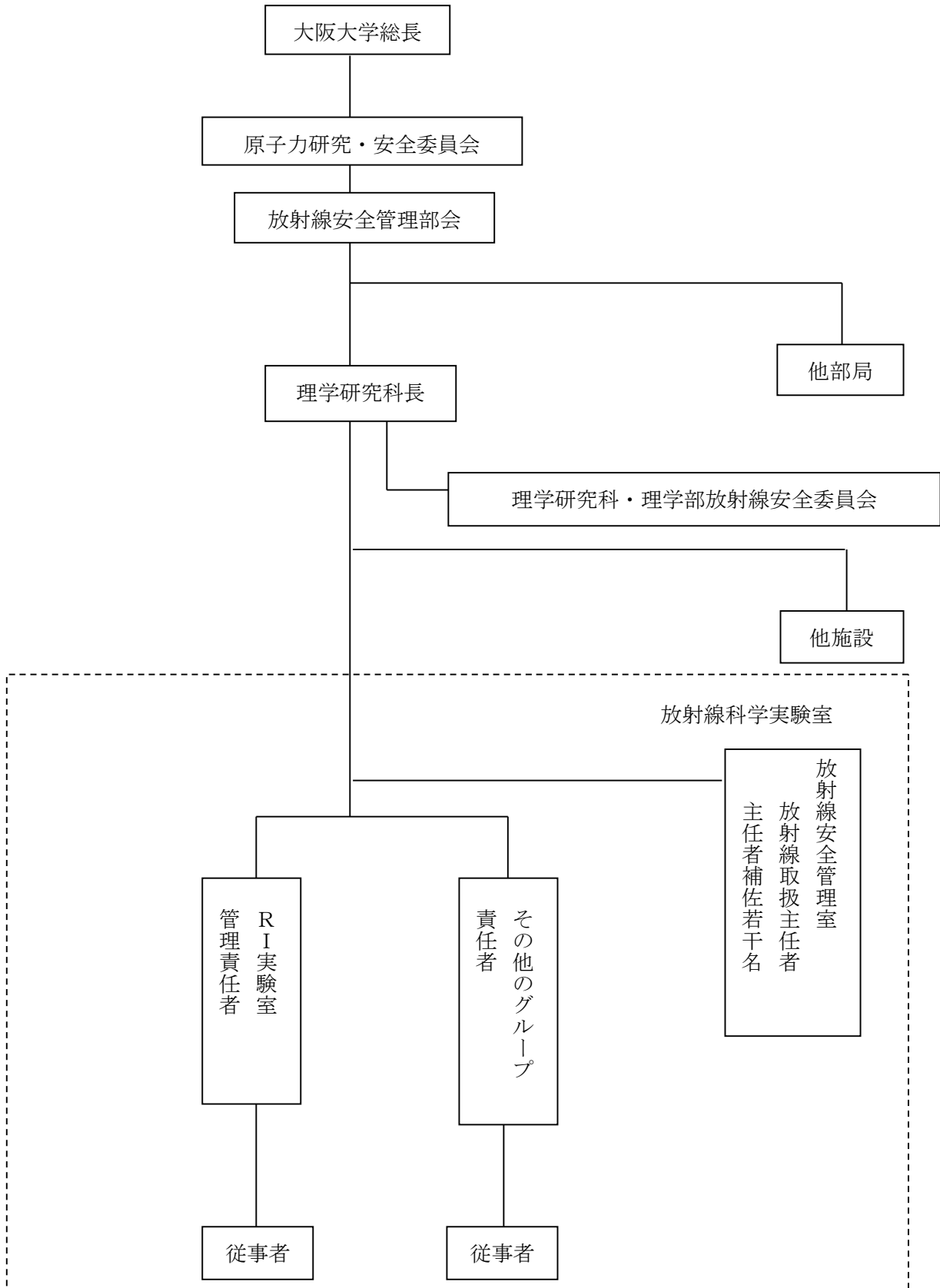
※立入者は、上記のほか各実験室で備える帳簿に必要な事項を記録すること。

別表6 理学研究科放射性同位元素実験室 自主点検項目

点 検 項 目
1. 本実験室内外の浸水、地崩れの恐れ、耐火構造の状況
2. 管理区域境界の施錠の状況
3. 出入口の位置、数、施錠の状況
4. 扉の構造、種類、施錠の状況
5. 標識・掲示の位置、破損、劣化
6. 天井、壁、床の状況
7. 遮蔽物の状況
8. 洗浄施設、除染機材の状況
9. 汚染検査用測定器の状況
10. 流し、排水管の連結、漏れ、破損
11. フードの作動状況、排気管の連結
12. 室内の空気の流れ
13. 貯蔵容器の気密、汚染防止材等の状況
14. 保管廃棄容器の密閉、標識
15. 排気ダクトの破損
16. 排気ファンベルトのゆるみ、破損
17. 排気ダンパーの作動状況
18. 排風機（フィルター）の能力
19. 排水貯溜槽、希釈槽の破損
20. 排水バルブ、弁、ポンプの作動状況
21. 排気、排水監視装置の作動状況

* 自主点検記録様式は別に定める。

別図1 大阪大学大学院理学研究科放射線科学実験室
放射線安全管理組織図



別図2 大阪大学大学院理学研究科放射性同位元素実験室安全管理組織の図

